

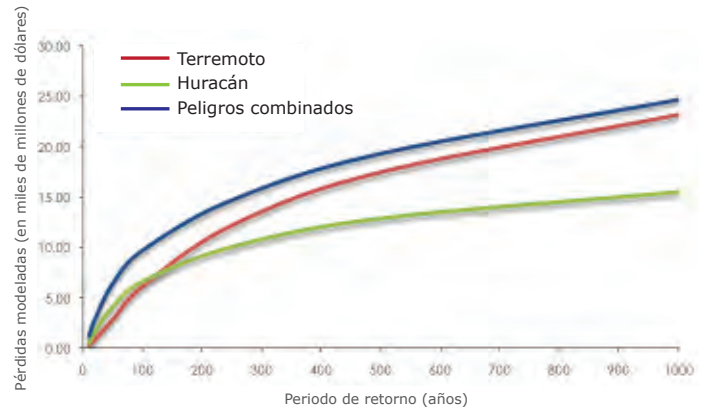
Una plataforma para el análisis financiero de riesgos catastróficos

R-PLUS es **amigable, fácil de usar** y cuenta una arquitectura **eficiente** y paralelizada que lo hace **rápido** prácticamente **libre de errores**. Es muy sencillo de instalar. Trabaja en Windows y su uso en computadoras Mac es posible empleando emuladores o máquinas virtuales.

Permite realizar evaluaciones de **un peligro** en particular o **varios peligros simultáneos**, así como de **eventos específicos** ya sean hipotéticos, que estén ocurriendo en ese mismo momento o históricos, y **combinar resultados** de evaluaciones previas. El sistema arroja un archivo con información de pérdidas por evento: **"event loss table"**.

Los archivos de resultados permiten visualizarlos en **sistemas de información geográfica**.

El Sistema R-PLUS es una herramienta de cómputo desarrollada por ERN para la **estimación de riesgos** por **fenómenos naturales** de **edificaciones e infraestructura** para una óptima gestión del riesgo financiero. Con esta herramienta se puede obtener, entre otros valores, la **pérdida máxima probable (PML)** o la pérdida ante cualquier **periodo de retorno**, y la **prima pura** de riesgo, tanto para cada uno de los **elementos** de la cartera como para la **cartera completa, cúmulos** o para las **zonas de agrupación** de cada país, o de varios países simultáneamente.



Curvas de pérdidas esperadas



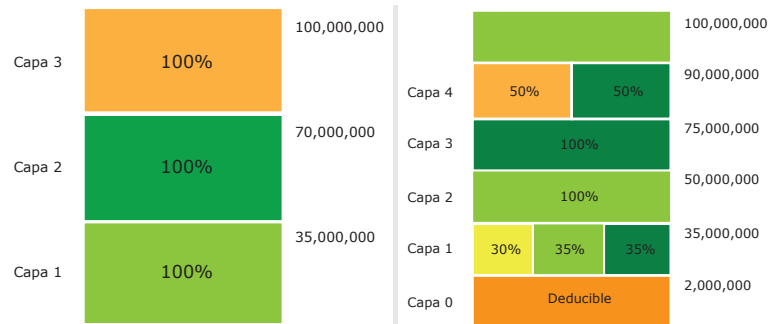
Zonas cubiertas por la amenaza de terremoto en el R-PLUS



Mapa mostrando edificios con pérdidas

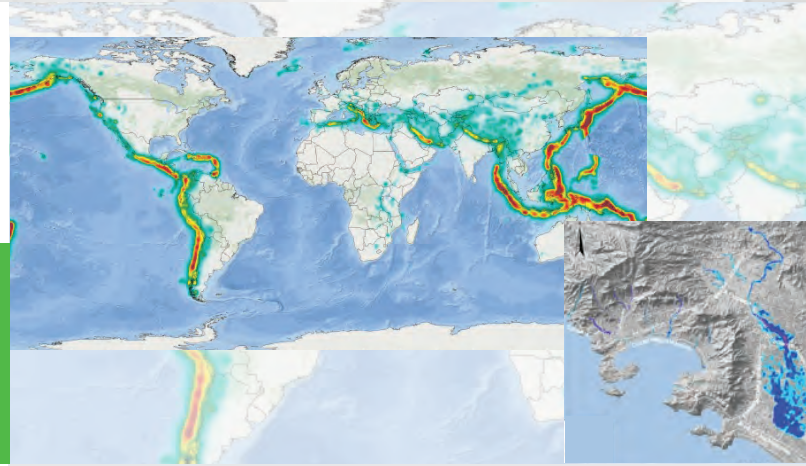
Contiene los **avances más recientes** en las metodologías de cálculo de riesgos naturales, así como los conocimientos generados por instituciones y expertos de cada país.

R-PLUS permite considerar **esquemas de reaseguro** para fines de transferencia de riesgo donde se pueden modelar esquemas por pólizas (**facultativo**) o para los resultados de toda la cartera (**contratos**). Permite realizar evaluaciones de **pólizas individuales** y de **carteras** con diversas combinaciones de deducibles, coaseguros y límites.



R-PLUS calcula pérdidas usando numerosos y variados esquemas

R-PLUS tiene implementados los **modelos de amenaza** más relevantes, incluyendo **efectos de sitio** de las principales ciudades, y está diseñado para actualizar esta información e incluir de manera eficiente otros peligros.



R-PLUS está construido de manera que, de principio a fin, considera formalmente y sin aproximaciones **todas las incertidumbres**.

El sistema acepta datos de exposición en distintas calidades y distribuciones espaciales.

Edificios • naves industriales • **puentes** • túneles • **carreteras** • trenes • ferrocarriles • **presas** • **aeropuertos** • **subestaciones eléctricas** • **torres de transmisión** cables eléctricos • red telefónica • **instalaciones portuarias** **termoeléctricas** • **plantas nucleares** • minas • **plataformas petroleras** • **complejos industriales** • **plantas de tratamiento** • gaseras ingenios • chimeneas • **ductos** • **TUBERÍAS** • canales sistemas de riego • grúas • sistemas de agua potable y alcantarillado • **edificios en construcción** • **MAQUINARIA** tanques • albercas • **canchas deportivas...**



Permite hacer el cálculo de las pérdidas para **contenidos** de manera simplificada o con funciones de vulnerabilidad específicas, elaboradas con investigaciones propias, en función del uso del inmueble.

Realiza estimaciones de **víctimas** ante la posibilidad de colapso de los edificios.



R-ONE®
Sistema R-PLUS® en la plataforma de RMS (one)®



R-TOUCHSTONE®
Sistema R-PLUS en la plataforma de Touchstone®



R-OASIS®
Sistema R-PLUS en la plataforma de OASIS®



R-REGULATOR®
Nuestro sistema es hoy regulatorio en México y Perú



R-PERSON®
Tenemos la flexibilidad para personalizar la herramienta de acuerdo a sus necesidades e implementarlo a los procesos internos de su compañía



Evaluamos Riesgos por Naturaleza

Vito Alessio Robles 179
Col. Hacienda de Guadalupe Chimalistac,
C.P. 01050 Delegación Álvaro Obregón
México, D.F.
Tel. 52 (55) 5616-8161, 62 y 64



www.ern.com.mx