

## Lluvias torrenciales en ciudad de La Plata y Buenos Aires, Argentina

### Características del evento

**País:** Argentina.

**Fecha:** 1-3 de abril de 2013.

**Zona más Afectada:** Ciudad de La Plata, Buenos Aires.

Las lluvias que se registraron entre el lunes 1° y el miércoles 3 de abril, se derivaron de un sistema de baja presión que afectó días antes a la zona central de Argentina, produciendo intensas precipitaciones con acumulados en varias zonas, principalmente en la provincia de Buenos Aires.

En **Buenos Aires**, la lluvia comenzó la noche del lunes, pero su pico máximo fue por la madrugada, cuando en dos horas cayeron más de 110 mm; la mayor cantidad se registró en la localidad de **Villa Martelli**, con 175 mm.

En **La Plata**, se reportaron 400 mm de lluvia en menos de dos horas, una marca histórica, según el Servicio Meteorológico

Los municipios conurbanos de **La Matanza** y **San Martín** pertenecientes a la Provincia de Buenos Aires, también se vieron afectadas.



Figura 2. Vista aérea de las inundaciones en Buenos Aires.

Fuente: <http://www.eluniversal.com.mx>

### La Plata

Miles de personas quedaron totalmente aisladas, sin energía eléctrica ni servicio de telefonía, mientras que las calles de la ciudad se convirtieron en ríos caudalosos. El gobierno federal, movilizó al ejército y las fuerzas de seguridad para tratar de rescatar a los cientos de personas que han quedado atrapadas en sus casas. En **Tolosa**, localidad que pertenece a **La Plata**, medio centenar de autos, aun con personas adentro, quedaron varados en una zona rodeada por calles inundadas.

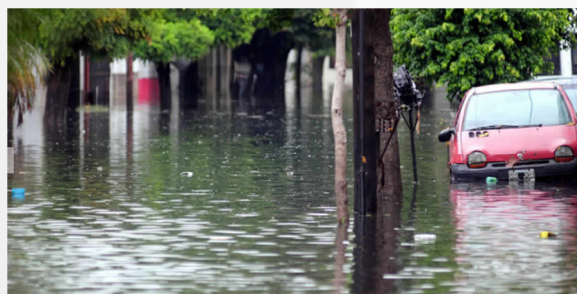


Figura 3. Daños por las lluvias en La Plata, Argentina.

Fuente: <http://www.eltiempo.com/>



Figura 1. Ubicación de Buenos Aires y La Plata, zonas más afectadas

### Daños

Este temporal dejó alrededor de unas 280 mil personas sin energía eléctrica y hasta el momento se reportan 56 muertos en Argentina; 48 en **La Plata**, capital de la provincia de Buenos Aires ubicada a 63 km al sur de la misma; y 8 en **Buenos Aires**. Además de las víctimas fatales, estas lluvias han dejado unos 3 mil damnificados en estas dos ciudades.

### Buenos Aires

El norte y oeste de la Capital fueron las zonas más afectadas y en algunos barrios, como **Belgrano** y **Saavedra**, se registró más de un metro de agua en las calles.

### Referencias:

El Universal: <http://www.eluniversal.com.mx/>

El Tiempo: <http://www.eltiempo.com/>

Crónica: <http://www.cronica.com.ar/>

### Elaboró:

Sandra Rosio Quiroga Cuéllar ([sandra\\_quiroga@ern.com.mx](mailto:sandra_quiroga@ern.com.mx))

### Revisó:

Benjamín Huerta Garnica ([benjamin\\_huerta@ern.com.mx](mailto:benjamin_huerta@ern.com.mx))

José Juan Hernández ([josejuan\\_hernandez@ern.com.mx](mailto:josejuan_hernandez@ern.com.mx))