

### Pérdidas esperadas del sismo del 26 de junio cerca de Motozintla, Chiapas

#### Características del evento

**País:** México  
**Fecha:** 26 de junio, 2012  
**Hora:** 12:19:04 hora de México  
**Magnitud:** 5.2 grados  
**Ubicación:** 2Km N de MOTOZINTLA, CHIS.  
**Profundidad:** 166 km

Fuente de información: Servicio Sismológico Nacional (SSN)

#### Notas relevantes

No se reportaron daños ni heridos.

#### Pérdida esperada

Porcentaje de la pérdida esperada por estado:

|         |         |
|---------|---------|
| Chiapas | 0.0044% |
| Tabasco | 0.0004% |
| Oaxaca  | 0.0001% |

Modelo empleado para la obtención de las pérdidas esperadas: RS-MEX® 2.1

*Si conoces algún inmueble con daños relacionados por este evento, favor de reportarlo a ERN.*

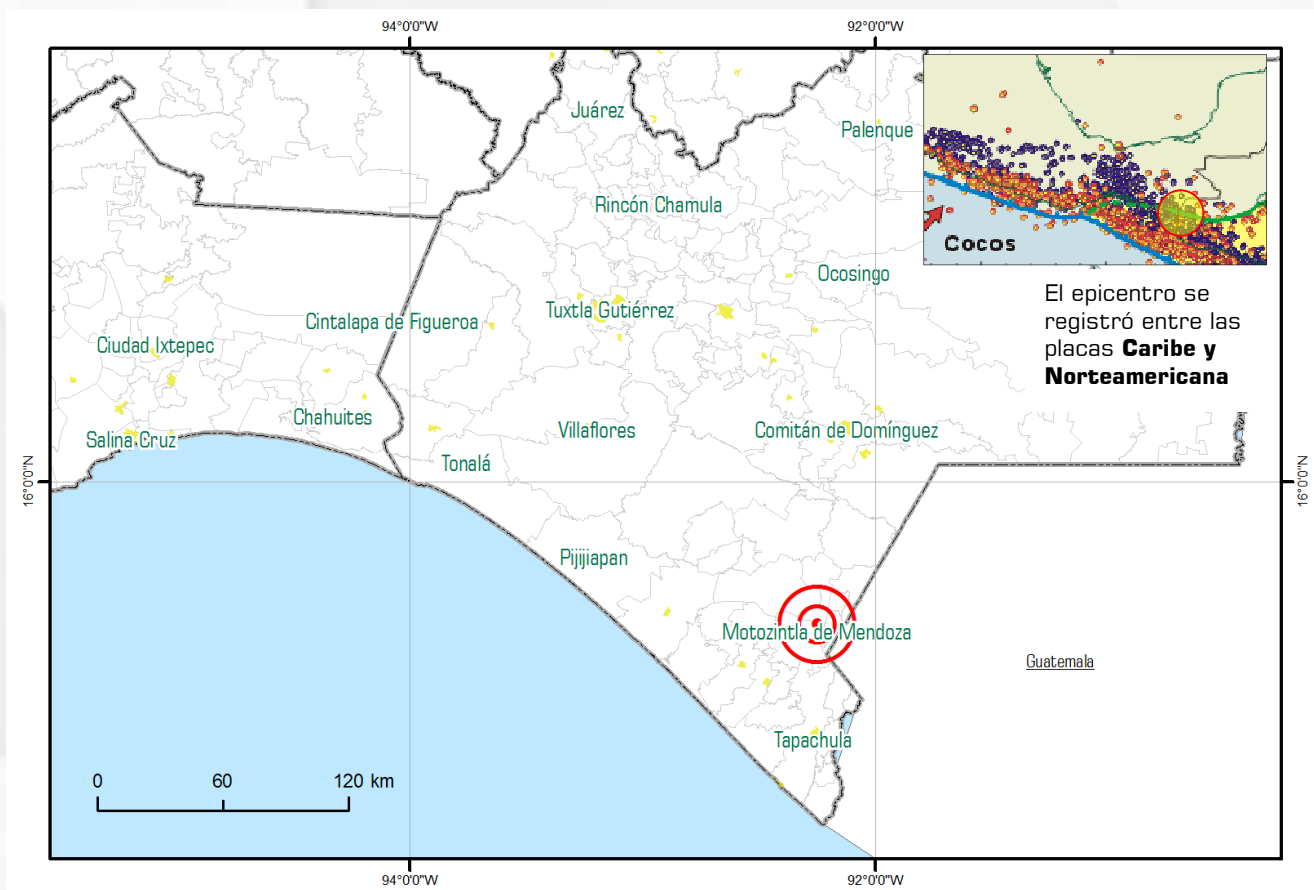


Figura 1. Ubicación del epicentro del sismo de Magnitud 5.2 en la escala de Richter de acuerdo al SSN.