

Sismo en Coquimbo, Chile

Características del evento

Fecha: 16 de septiembre de 2015

Zonas afectadas: Coquimbo, Chile

Antecedentes

El sismo ocurrido en Chile el 16 de septiembre de 2015 con una magnitud de 8.3 y una profundidad de 25 km, con epicentro localizado a 46 km al oeste de la ciudad de Illapel, región de Coquimbo, en Chile, ha presentado hasta el momento más de 15 réplicas con magnitudes mayores a 6 grados, además de activar la alerta de Tsunami para el borde costero de Chile.

El hospital de Coquimbo presentó daños importantes en sus instalaciones, imposibilitando la atención adecuada de pacientes; actualmente, opera de manera parcial.



Figura 2. Daños en El Colegio Médico de Coquimbo
Fuente: Noticias t13

Se registraron daños en las vías de comunicación, tanto en carreteras como en puentes. Los puentes afectados (Culebrón, Limalí, El Teniente, Illapel) presentaron afectaciones principalmente en los terraplenes de acceso.

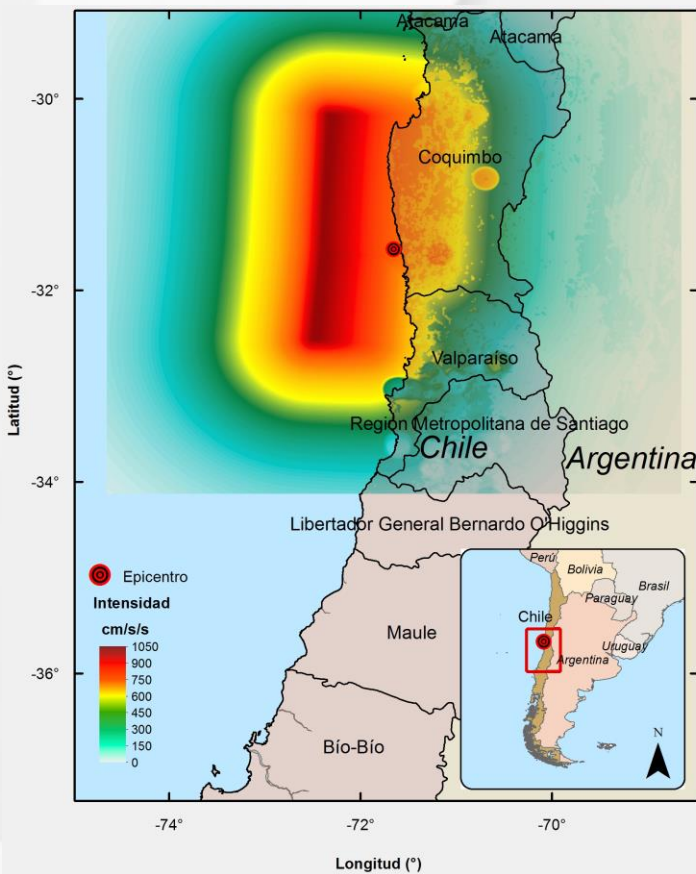


Figura 1. Mapa de aceleraciones máximas del terreno según datos de USGS



Figura 3. Daños en Avenida Costanera de Coquimbo
Fuente: Diario El Observa Todo

Daños

El movimiento sísmico así como las diferentes réplicas que se han presentado, dejaron más de 18,000 damnificados, 15 personas fallecidas, 5 heridos y más de 60 reubicados en albergues. Hasta el momento se han reportado: 4,000 viviendas con daño menor habitable, 2,277 con daño mayor no habitable y 1570 viviendas destruidas. Tongoy es la localidad más afectada de la comuna de Coquimbo, registrando 50 viviendas con daño mayor no habitable y 10 viviendas destruidas



Figura 4. Daños en caminos y accesos
Fuente: Usuario de twitter

La siguiente figura presenta una calle tipo de Coquimbo antes y después del evento sísmico.

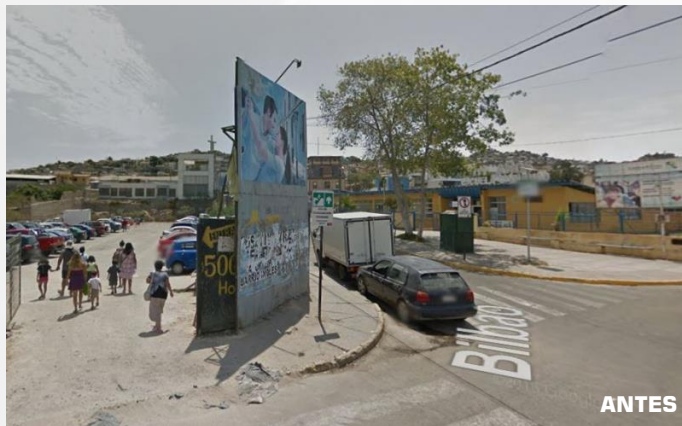


Figura 5. Daños en Coquimbo antes y después del sismo.
Fuente: Noticias t13



Figura 6. (Continuación). Daños en el Puerto de Coquimbo.
Fuente: Usuario de Flickr (Carlos Ruiz) (arriba) y Agencia Uno (abajo)

El tsunami asociado causó daños en la infraestructura del Puerto de Coquimbo: zonas de inundación en márgenes y 17 caletas con daños parciales que imposibilitan su normal funcionamiento. Adicionalmente, 394 embarcaciones resultaron afectadas, de las cuales 131 presentan pérdida total.



Figura 6. Daños en el Puerto de Coquimbo.
Fuente: Noticias t13

La red de alcantarillado presentó obstrucciones en sumideros, cámaras, tuberías y descargas debido a la presencia de materiales y escombros producto del tsunami.

En el sector educativo, se interrumpieron las clases en 18 colegios debido a problemas en la red eléctrica y luminarias, así como por los tiempos asociados a actividades de limpieza y recolección por caída de techos, vidrios rotos y reubicación de mobiliario.

Referencias:

- Oficina Nacional de Emergencia del Ministerio del Interior y Seguridad Pública: <http://www.onemi.cl>
- Diario El Observa Todo: <http://www.elobservatodo.cl/>
- Noticias t13: <http://www.t13.cl/>
- USGS: <http://earthquake.usgs.gov>
- Sismología Chile: <http://www.sismologia.cl/>
- Publimetro: <http://www.publimetro.cl>

Elaboró:

Alejandro Aguado Sandoval
(aaguados@iingne.unam.mx)