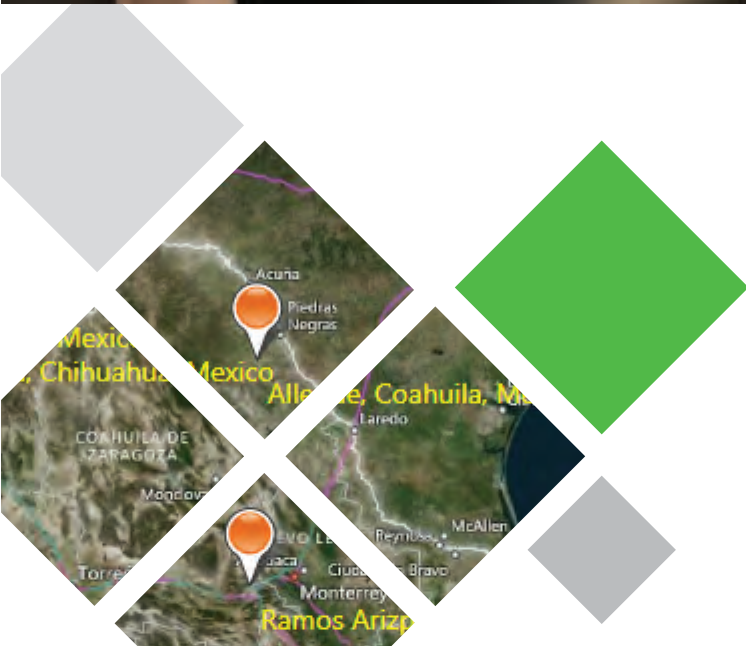
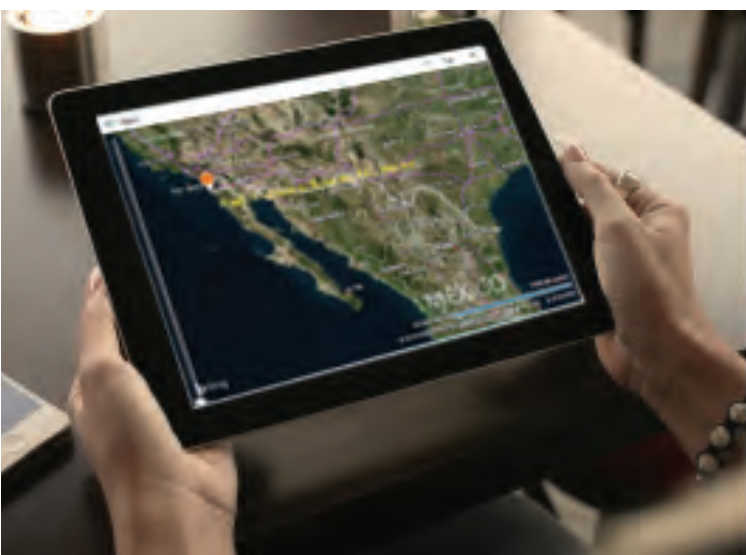




R-GeoLOC

Obtiene las coordenadas geográficas (latitud, longitud) a partir de un archivo de direcciones

- ◆ Cuenta con botones para cargar la información que permite al usuario seleccionar la ruta donde se encuentra la base de datos de direcciones, además tiene controles que muestran el avance del proceso de búsqueda y carga de la información.
- ◆ Tiene una ventana que muestra en un mapa las ubicaciones que fueron encontradas con una opción para exportar los resultados en diferentes formatos.
- ◆ Se pueden realizar hasta 2,500 búsquedas por día. El ingreso de la información puede ser en diferentes formatos (Excel, Access, texto plano o cvs)
- ◆ La información de las coordenadas encontradas se escriben en un archivo de salida en diferentes formatos (Excel, Access, texto plano o cvs)
- ◆ Indica un nivel de confiabilidad de la información, la cual ayuda a conocer que tan confiable es la información que se ingresó de la base de datos.



Vito Alessio Robles 179
Col. Hacienda de Guadalupe Chimalistac,
C.P. 01050 Alcaldía Álvaro Obregón
Ciudad de México, México
+52 (55) 5616-8161, 62 y 64
contacto@ern.com.mx
www.ern.com.mx

