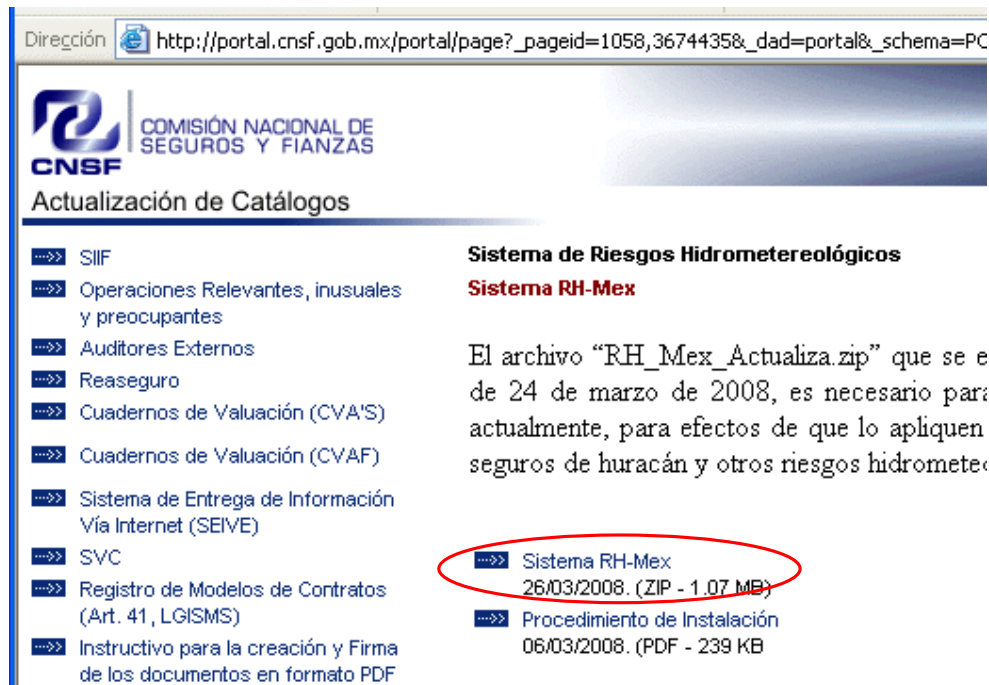


Pasos a seguir para realizar la actualización del Sistema RH-Mex

Primero se debe descargar el archivo RH-Mex_Actualiza.zip desde la página de la CNSF (www.cnsf.gob.mx), esta en la siguiente sección:

Atención al Sector
Sistema de Riesgos Hidrometeorológicos
Sistema RH-Mex



Dirección http://portal.cnsf.gob.mx/portal/page?_pageid=1058,3674435&_dad=portal&_schema=PC

CNSF COMISIÓN NACIONAL DE SEGUROS Y FIANZAS

Actualización de Catálogos

- SIF
- Operaciones Relevantes, inusuales y preocupantes
- Auditores Externos
- Reaseguro
- Cuadernos de Valuación (CVA'S)
- Cuadernos de Valuación (CVAF)
- Sistema de Entrega de Información Vía Internet (SEIVE)
- SVC
- Registro de Modelos de Contratos (Art. 41, LGISMS)
- Instructivo para la creación y Firma de los documentos en formato PDF

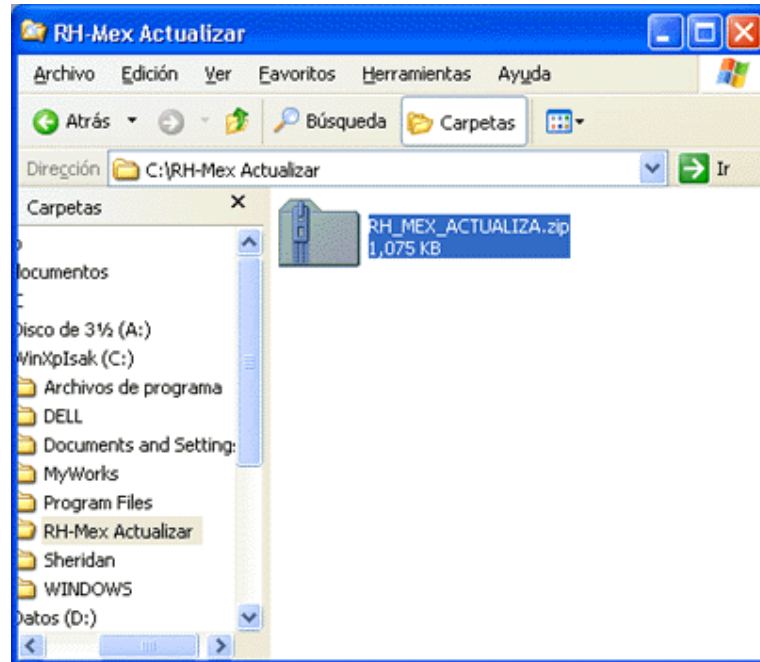
Sistema de Riesgos Hidrometeorológicos

Sistema RH-Mex

El archivo "RH_Mex_Actualiza.zip" que se e de 24 de marzo de 2008, es necesario para actualmente, para efectos de que lo apliquen seguros de huracán y otros riesgos hidrometeo

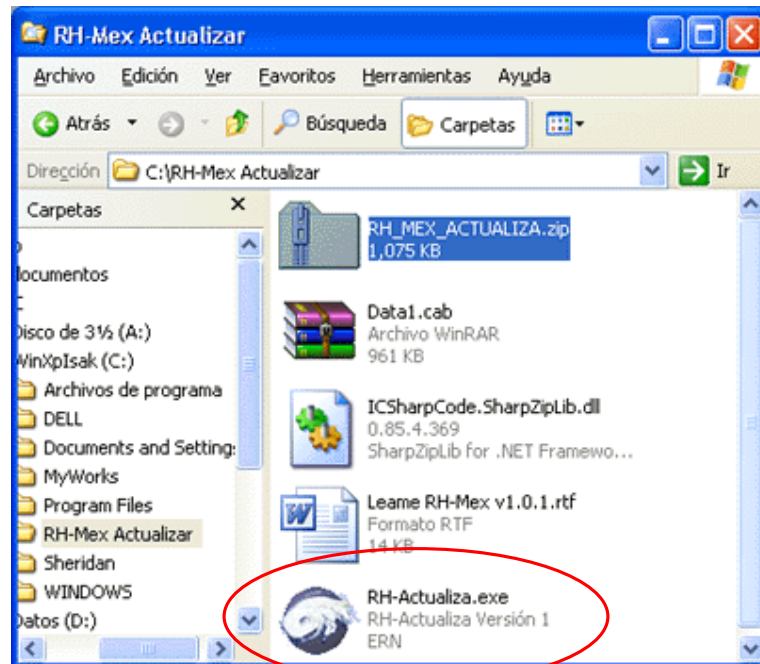
- Sistema RH-Mex 26/03/2008. (ZIP - 1.07 MB)
- Procedimiento de Instalación 06/03/2008. (PDF - 239 KB)

El archivo descargado se muestra en la siguiente figura:

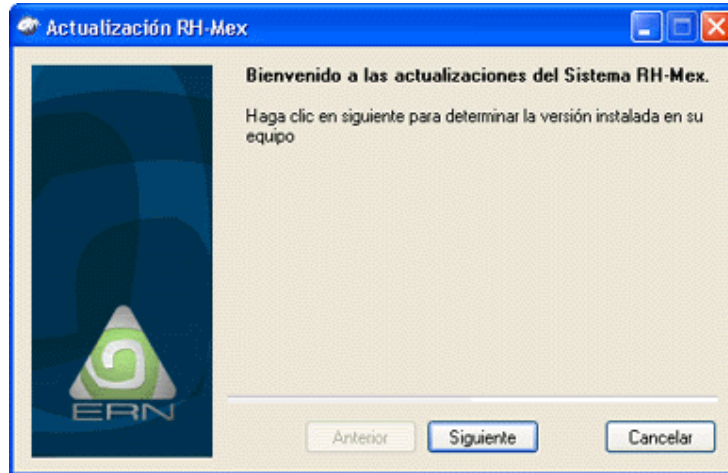


Una vez descargado el archivo, se debe descomprimir su contenido.

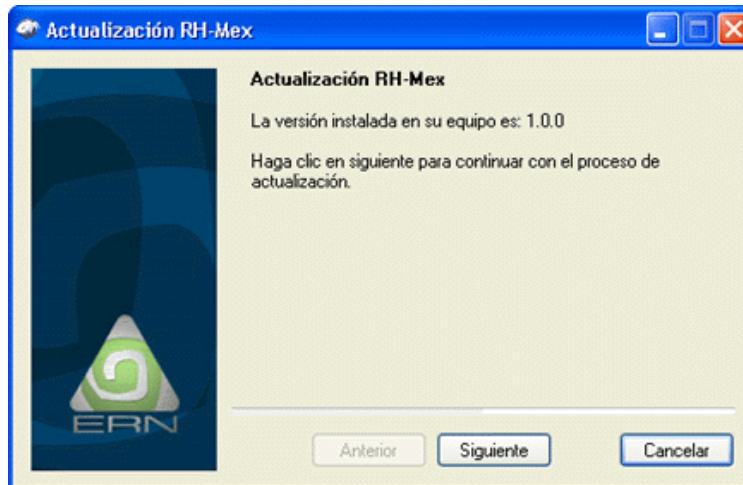
Ejecutar el programa RH-Actualiza.exe con privilegios de Administrador.



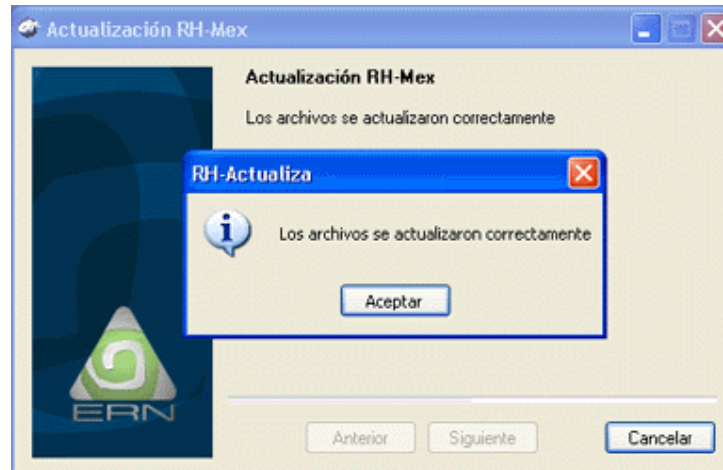
El asistente nos guiará a través del proceso de actualización.



Lo primero que realiza es verificar la versión que tenemos instalada en nuestro equipo.



Presionamos el botón siguiente para instalar los archivos de la actualización.
El programa nos indicará si la actualización se realizó correctamente.



Cerramos el asistente y la actualización habrá finalizado.

Una manera de revisar que el proceso de actualización instaló correctamente la nueva versión es verificando que el sistema RH-Mex indique en su parte superior izquierda la versión 1.0.1 (ver el elipse rojo).



Otra forma de verificar la nueva versión es abriendo la pantalla "Acerca de" que aparece al dar clic en el logo de ERN (ver la flecha roja), esta pantalla contiene entre otros datos la versión del sistema (Ver 1.0.1) y un botón denominado "Actualizar" el cual se utilizará para futuras actualizaciones vía Internet.